

～めざそう 災害に強い土岐川・庄内川～

平成30年10月10日  
国土交通省中部地方整備局  
庄内川河川事務所

## ICT<sup>しゅんせつ</sup>浚渫工（河川）について学ぼう！

～東海工業専門学校の学生が庄内川のICT<sup>しゅんせつ</sup>浚渫工（河川）を見学～

庄内川河川事務所では、庄内川の流下能力向上のひとつとして、河道掘削（浚渫<sup>しゅんせつ</sup>）を実施しています。また、国が推進しているi-constructionに積極的に取り組んでおり、今回見学してもらう平成30年度 庄内川前田地区しゅんせつ工事では、昨年度より庄内川で試行し本格運用となった「ICT<sup>しゅんせつ</sup>浚渫工（河川）」で施工を行います。

＞i-constructionとは？

今後、我が国において生産年齢人口が減少することが予想されている中、建設分野において、生産性向上は避けられない課題となっています。建設現場における一人一人の生産性を向上させ、企業の経営環境を改善し、建設現場に携わる人の賃金水準の向上を図るとともに安全性の確保を推進するものです。

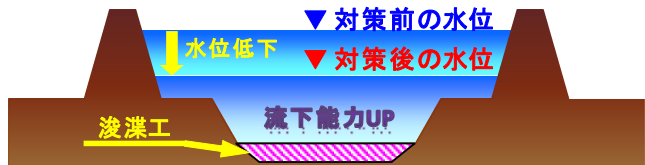
また、i-constructionに基づき、ICT（情報通信技術 Information and Communication Technology）の全面的活用を図るため、工事の全ての段階で3次元データを活用する工事をICT活用工事といいます。

今回は、東海工業専門学校の学生約100名が庄内川河川事務所のICT<sup>しゅんせつ</sup>浚渫工（河川）での現場を見学し、工事の目的やi-construction及びICT<sup>しゅんせつ</sup>浚渫工（河川）について学びます。

- 日時 平成30年10月17日（水） 小雨決行  
①9:40～10:40（約45名） ②11:00～12:00（約35名）  
③14:30～15:30（約25名）  
3班に分かれて上記時間帯での見学を予定しております。
- 場所 「現場案内図」のとおり（愛知県名古屋市中川区）
- 添付資料 現場案内図、取材登録書
- 配布先 中部地方整備局記者クラブ
- ※取材について 現地取材を希望される報道機関におかれましては、10月15日（月）16時迄に 別紙「取材登録書」をFAXにて提出をお願いします。
- その他 i-construction参考URL <http://www.cbr.mlit.go.jp/kensetsu-ict/index.htm>



ICT<sup>しゅんせつ</sup>浚渫工（河川）施工イメージ



河道掘削（浚渫）の効果イメージ図

# 現場案内図

平成30年10月17日(水)

9:40~10:40(約45名) 11:00~12:00(約35名) 14:30~15:30(約25名)

工事名:平成30年度 庄内川前田地区しゅんせつ工事

万場大橋

交差点:万場大橋東

集合場所

庄内川第一出張所

新前田橋

車で移動

大蠟螂橋

借行会場

岩塚

I.C.

千音寺

YSP名古屋西

天神社

天照社

光明寺

浄徳寺

蓮花寺

八社

稲保第一地蔵堂

EQV&Eテクノ 豊原店

一徳山

蓮子

ヤマナカ八田

大井

バストラ八田

野上町

新田

DCMカーマ 八田店

アオキスーパー 八田店

野田公園

野田

一徳寺

フィールアイ

名古屋市立野田

竹園

名古屋市立野田

八王子神社

リウオクまきわこ 名古屋中川店

打中

クレンシア中川

西前田住宅

名古屋市立西前田小

7丁目

富田町 大字前田

パレスT前田店

丸西前田

パリス中川

のぎき産科クリニック

ハイタクコー

大蠟螂橋

打中町 中川

バストラプラットフォーム

堤防から河川敷へ下りる坂路(左岸8.8k付近)

河川敷へ

庄内川左岸 県道106号線(堤防道路)

河川敷を下流側へ真っ直ぐ進む

集合場所(河川敷)  
まず、現場休憩所で説明を行い、揚土場見学を行います。

現場休憩所全景(駐車も可能です)

## 【問い合わせ先】

庄内川河川事務所 工務課長 川嶋 浩一

専門職 牧戸 伸浩

電話 (052) 914-6912

FAX (052) 914-6784

**「ICT浚渫工（河川）について学ぼう！」 取材登録書**

「ICT<sup>しゆんせつ</sup>浚渫工（河川）について学ぼう！」について、取材をご希望の報道機関におかれましては、事前にご登録をお願いいたします。

FAX 送信期限：10月15日（月）16時00分まで

1. 報道機関名 \_\_\_\_\_

2. 取材者等

(1) ご氏名 \_\_\_\_\_

(2) 連絡先 TEL \_\_\_\_\_

(3) 希望時間 \_\_\_\_\_

(4) 取材人数 \_\_\_\_\_ 人

(5) 取材車両  
の種類等 \_\_\_\_\_

3. 送信先 (FAX) - -

4. 問い合わせ先

【問い合わせ先】

庄内川河川事務所 工務課長 川嶋 浩一  
専門職 牧戸 伸浩

電話 (052) 914-6912

FAX (052) 914-6784